

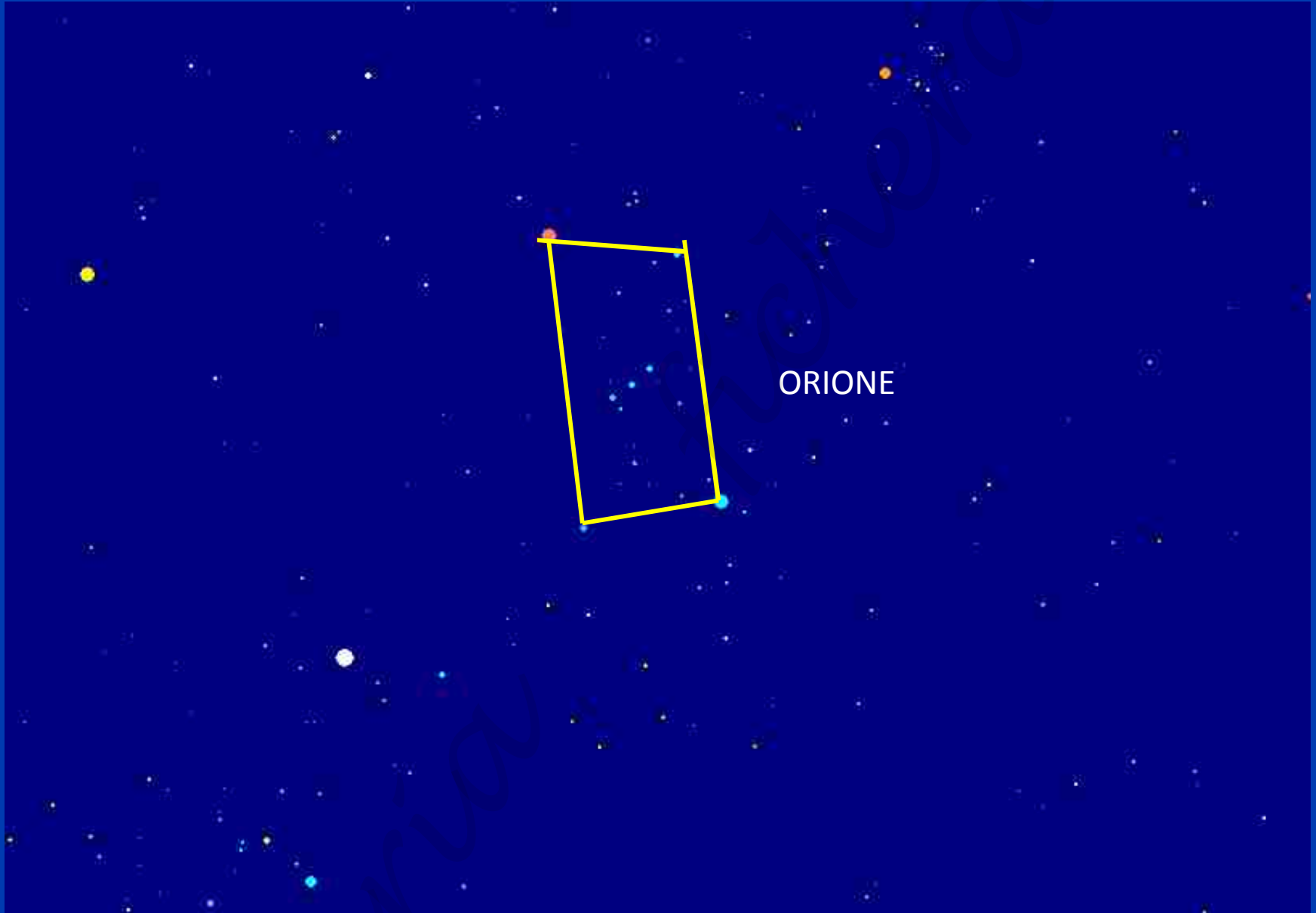
Il cielo di marzo

Guida all'osservazione del cielo stellato

Le costellazioni dopo il tramonto

- Durante le notti del mese di Marzo si possono ancora osservare le belle costellazioni che hanno caratterizzato il cielo invernale.
- Verso occidente troviamo la costellazione di Orione.
- Andiamo a capire come si fa a riconoscerla.







ORIONE

4 STELLE
DELIMITANO IL
QUADRILATERO
ESTERNO

TRE STELLE
ALLINEATE AL
CENTRO

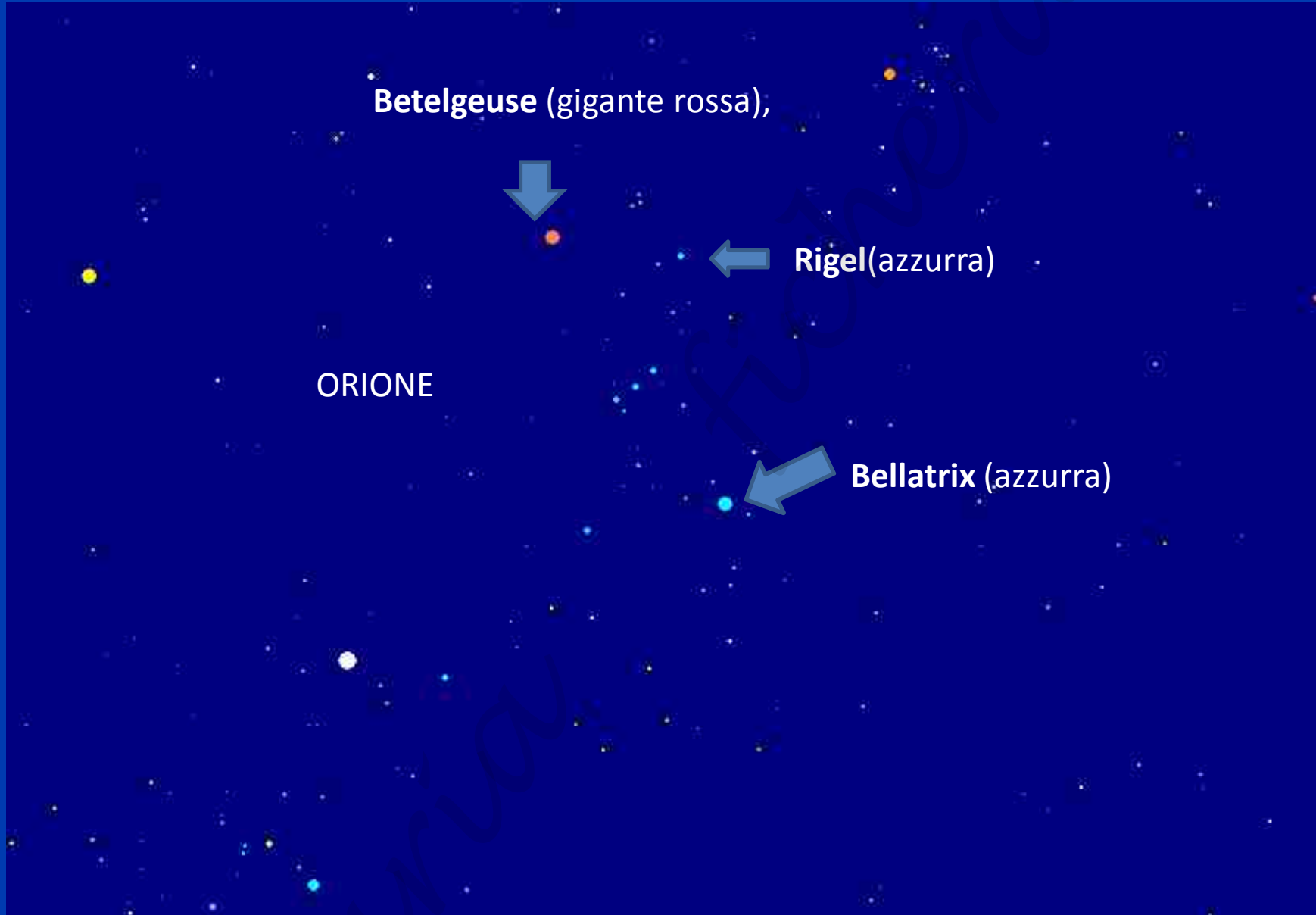


Orione è il cacciatore delle notti invernali. Il quadrilatero delimita la figura del corpo mentre le tre stelle allineate rappresentano la cintura. Come qualsiasi cacciatore, Orione è in compagnia del fedele cane, la stella Sirio della costellazione del Cane Maggiore.

A star chart of the constellation Orion, showing various stars of different colors and sizes. The three stars of the belt (Alnitak, Alnilam, and Mintaka) are highlighted in white and form a nearly straight line. The word "ORIONE" is written in white capital letters in the upper right quadrant of the chart.

ORIONE

Le tre stelle della cintura formano una linea
quasi retta
(da sinistra: **Alnitak**, **Alnilam** e **Mintaka**),



Betelgeuse (gigante rossa),

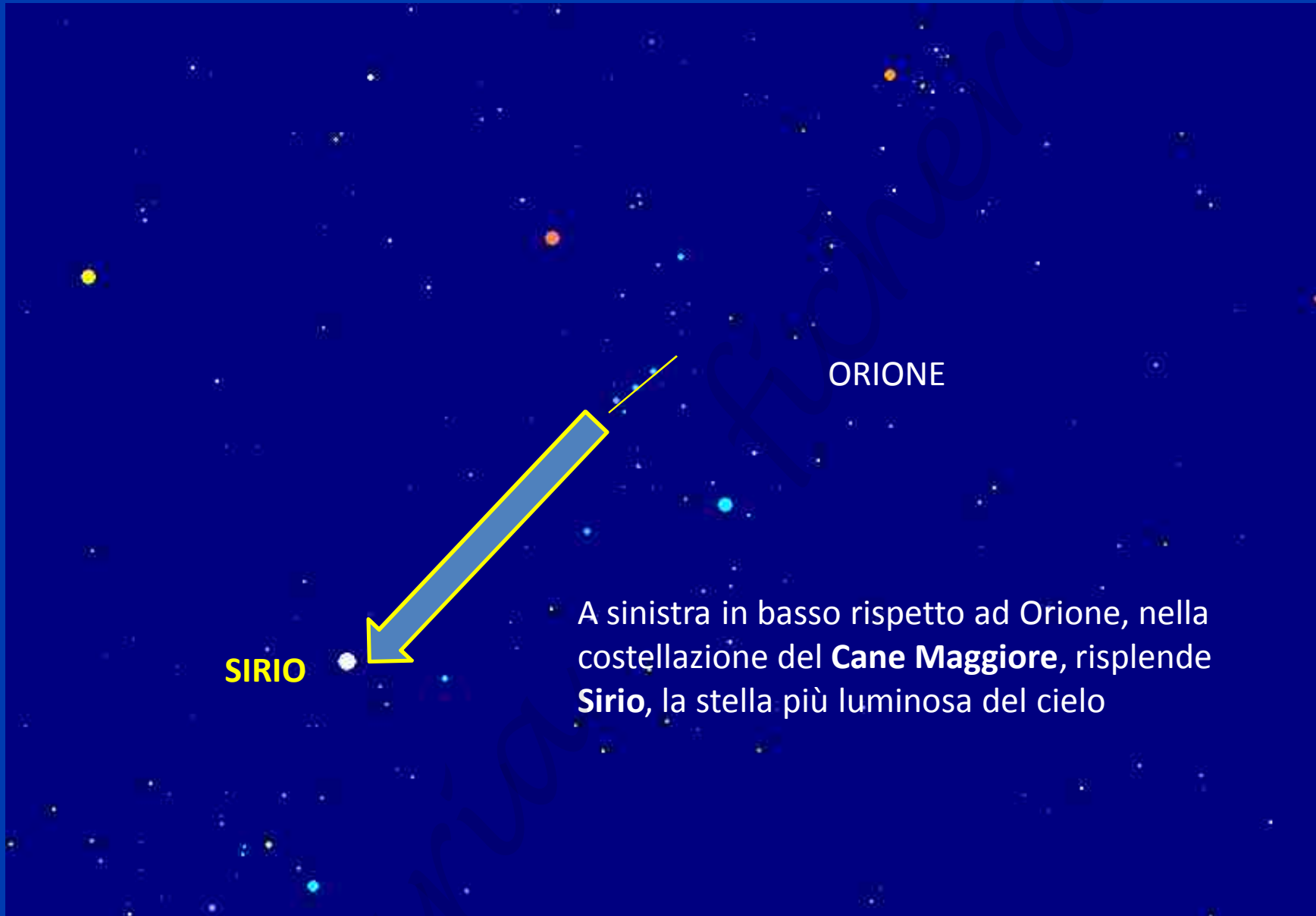


Rigel(azzurra)

ORIONE



Bellatrix (azzurra)



SIRIO

ORIONE

A sinistra in basso rispetto ad Orione, nella costellazione del **Cane Maggiore**, risplende **Sirio**, la stella più luminosa del cielo



Con Orione c'è il fedele cane, la stella Sirio della costellazione del Cane Maggiore.

La trovi prolungando la cintura verso il basso .

Prolungando la stessa direzione dalla parte opposta trovi

Aldebaran l'occhio della costellazione del Toro.

A destra in alto. rispetto ad Orione,
nella costellazione del Toro, risplende
Aldebaran .



SIRIO

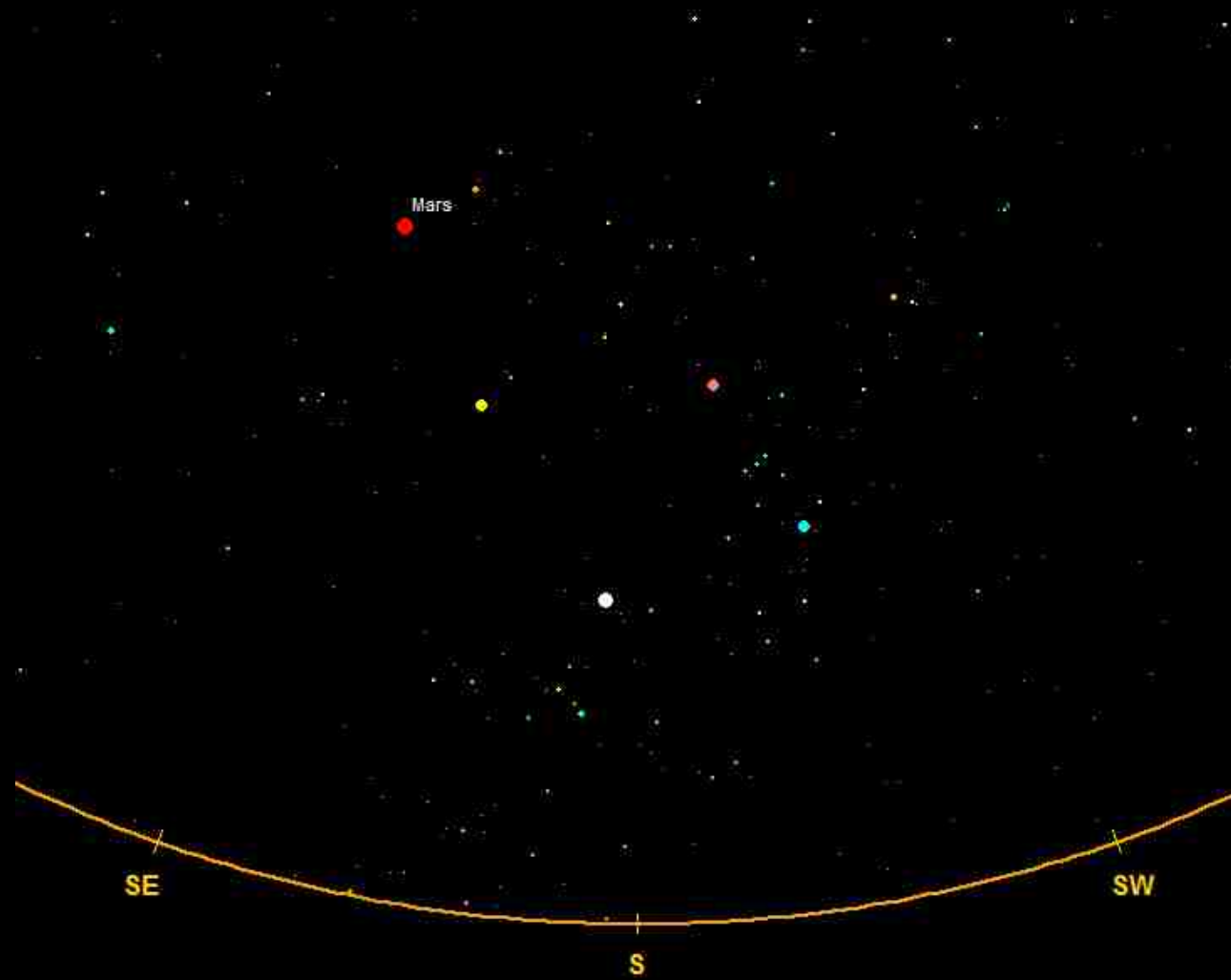
ORIONE

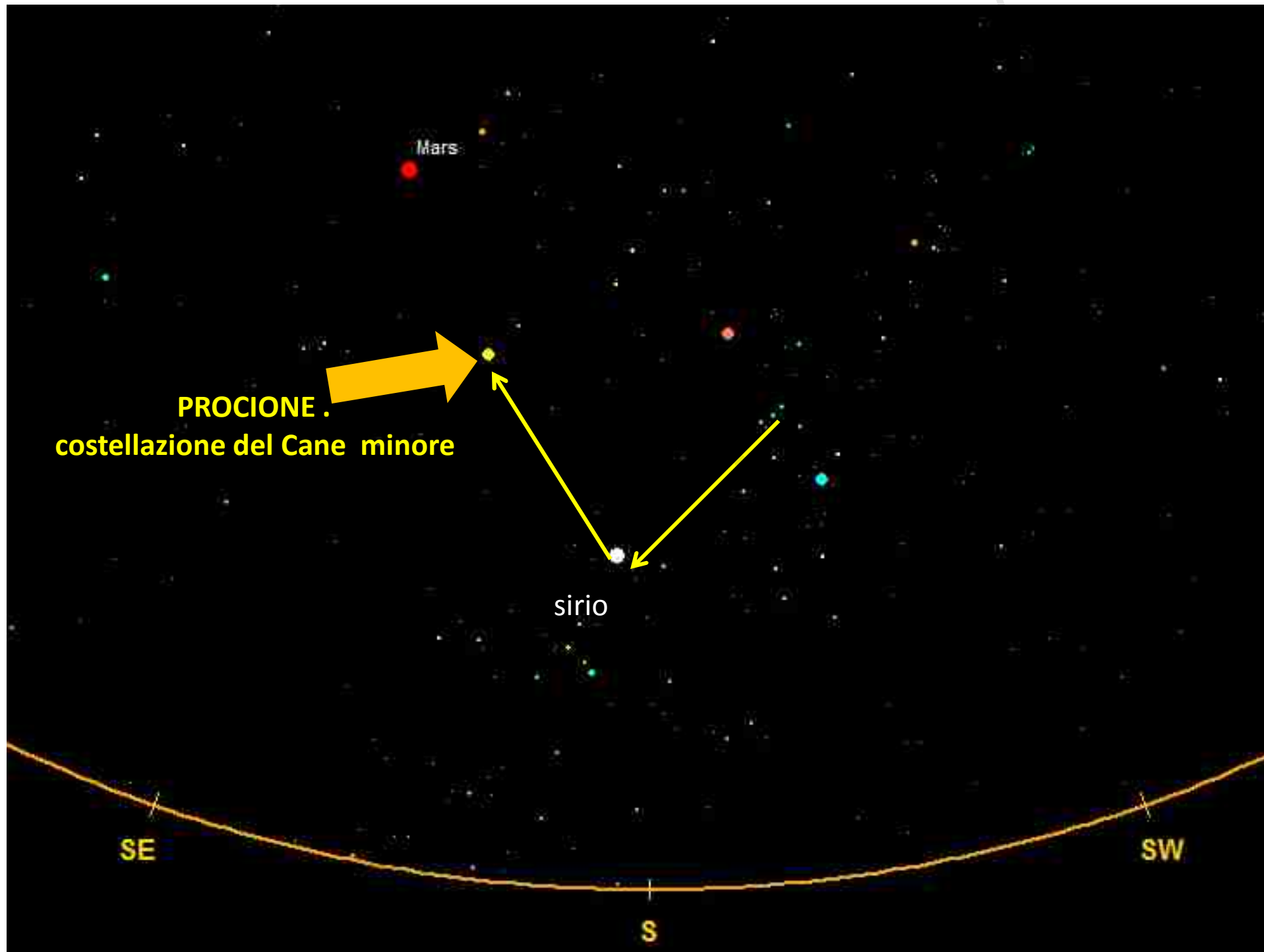
ALDEBARAN

Sotto la cintura troviamo un
gruppo di stelle in cui giace la
Grande nebulosa di Orione
(M42)



Le altre costellazioni





PROCIONE .
costellazione del Cane minore

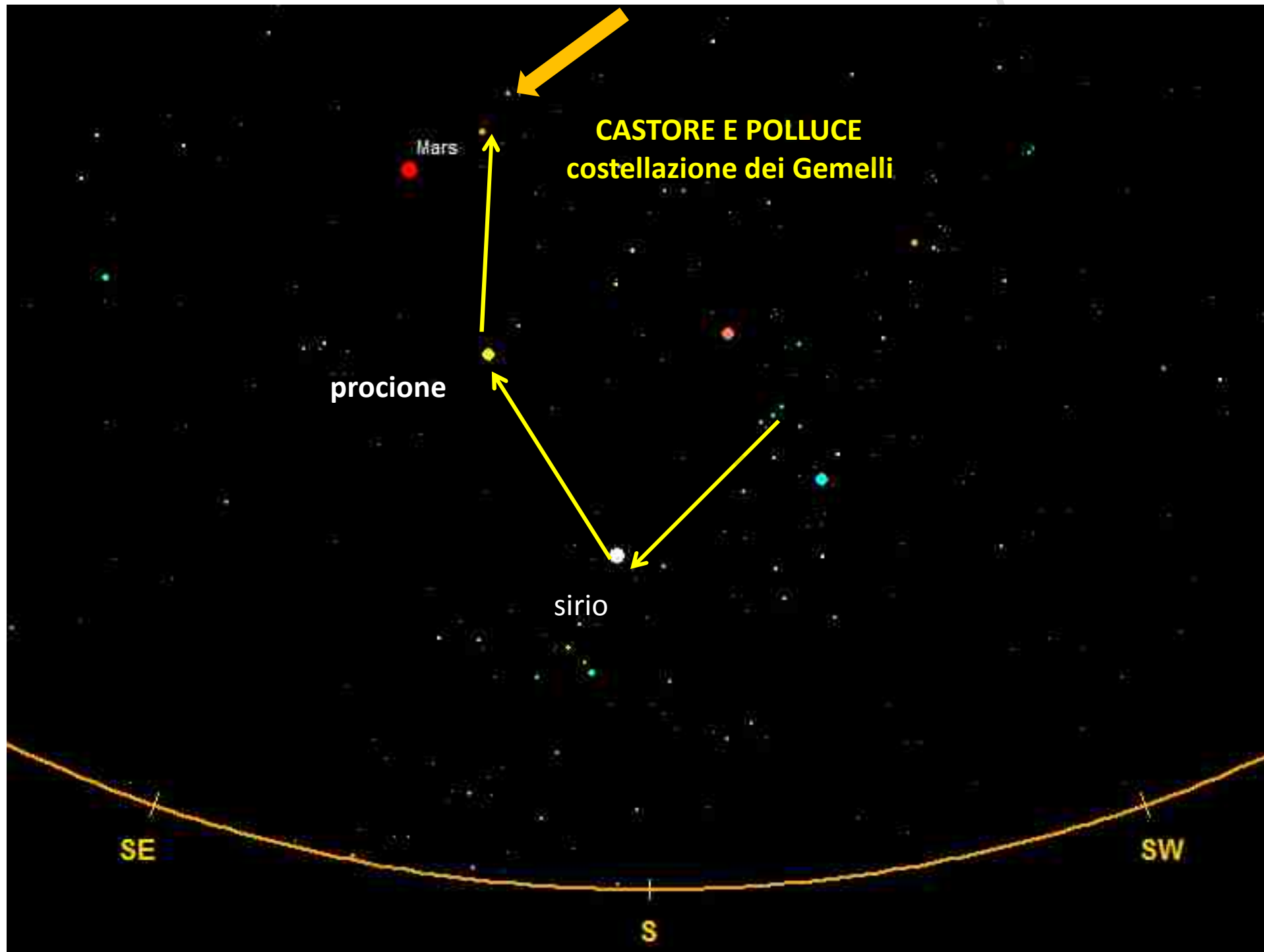
Mars

sirio

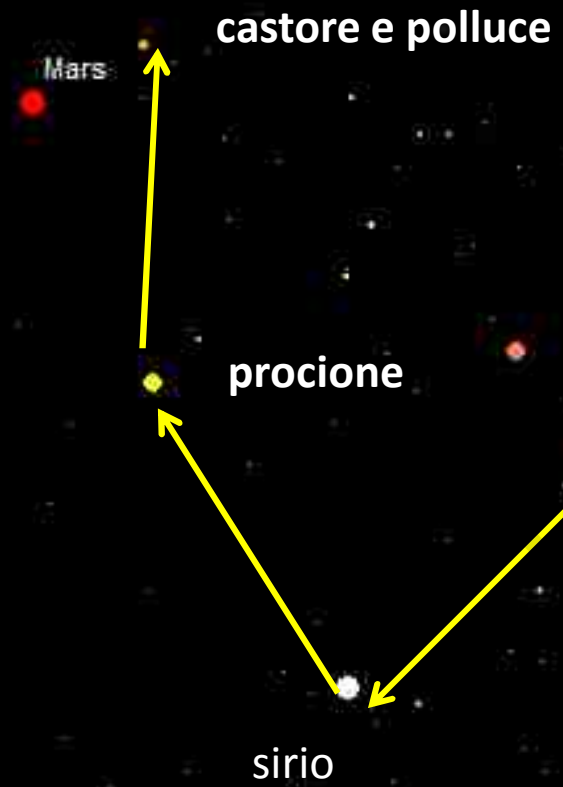
SE

S

SW



MARTE il pianeta rosso è anche in questo mese uno degli oggetti più evidenti della volta celeste. Dopo il tramonto del Sole è già alto sull'orizzonte orientale e lo si può osservare per quasi tutta la notte. Per tutto il mese rimane nella costellazione del Cancro



SE

S

SW

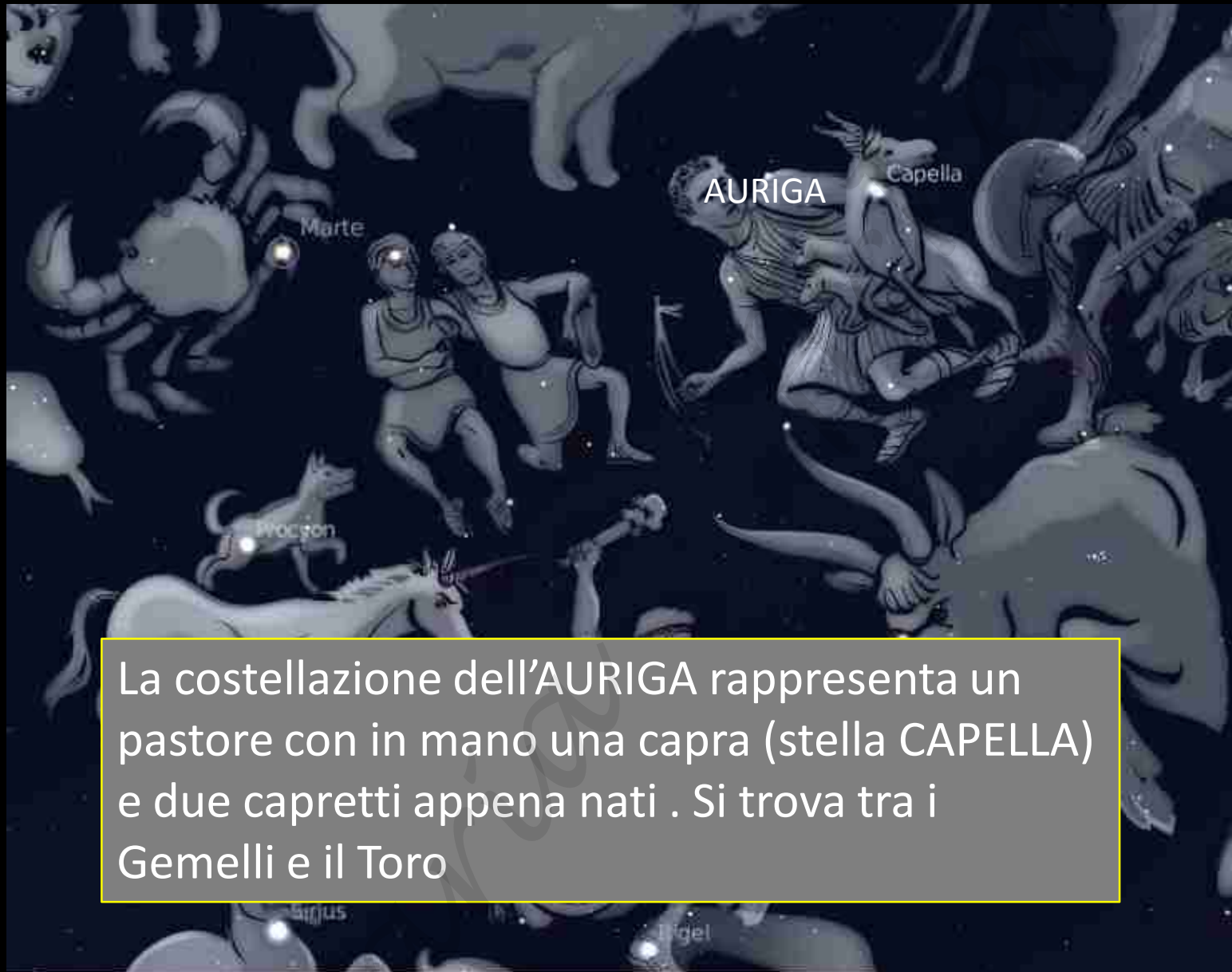
Se vuoi imparare a riconoscere le costellazioni che ti ho indicato
Dai spazio alla fantasia immagina di vederle così!!!



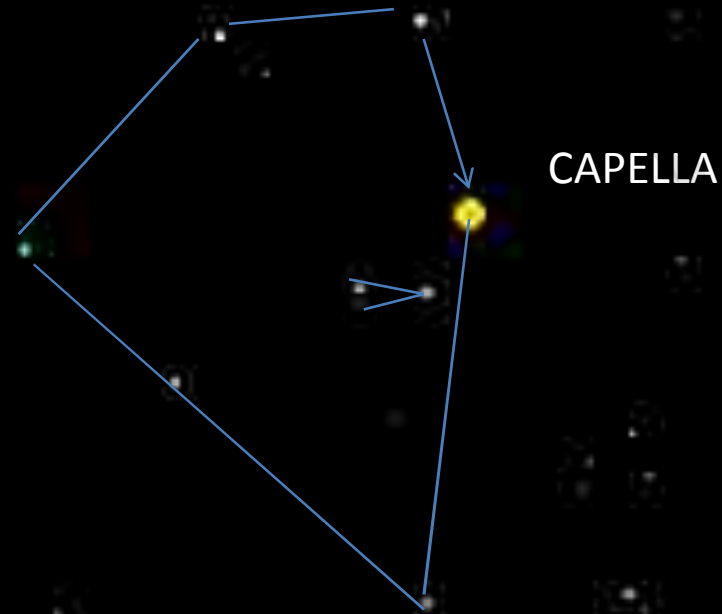
La costellazione dell'AURIGA e la stella CAPELLA



La costellazione dell'AURIGA e la stella CAPELLA



La costellazione dell'AURIGA rappresenta un pastore con in mano una capra (stella CAPELLA) e due capretti appena nati . Si trova tra i Gemelli e il Toro



La costellazione dell'Auriga individua un grande pentagono all'interno del quale si può riconoscere un piccolo triangolo isoscele , in cui si possono immaginare i due capretti nati dalla Capra, CAPELLA

Preferisci rivedere le costellazioni in un filmato?

Vai alla sezione filmati e clicca su :
Le costellazioni invernali

Ti ricordo che mi piacciono i cani ... quindi non ti meravigliare se troverai il Cane Maggiore, Sirio , che racconta il cielo invernale.